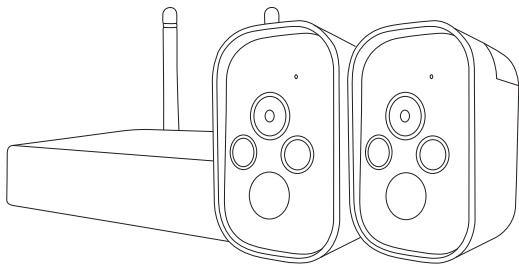


SriHome®

网络摄像机
快速使用操作说明



售后服务

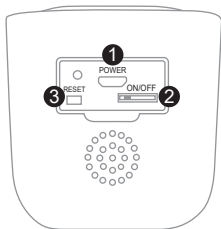
电话: 0755-29360806

网址: www.sricam.com

一、产品介绍

摄像机：

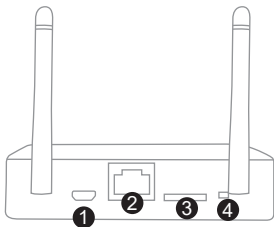
1. 电源接口4.9V-5.3V，用于电池充电
2. 电源开关
3. 复位(配对)按钮：长按5秒进入配对模式
(默认出厂已配对好，用户无需再配对)



基站盒：

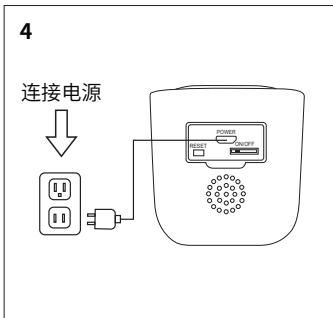
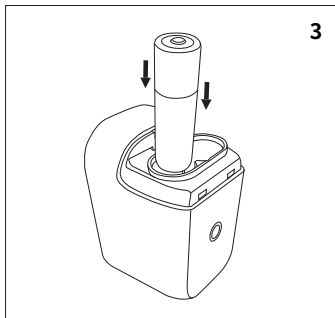
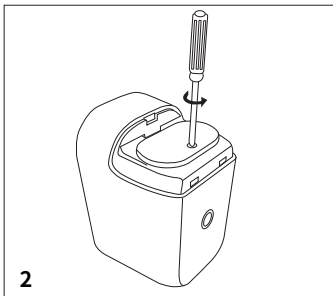
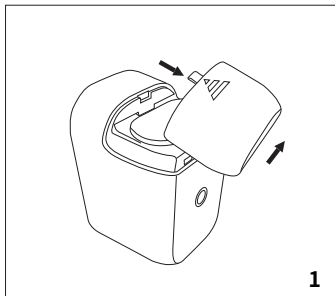
1. 电源接口4.9V-5.3V，用于基站供电
2. 网络接口
3. SD卡接口：支持4-128G内存卡
4. 复位按钮：长按5秒，清除APP用户信息

注：摄像机与基站盒应保持在15米之内的距离，
以保证设备的正常使用。



二、电池安装及充电说明

1. 按下图操作步骤，安装两节18650电池(必须使用同一品牌和容量的电池，新旧电池不能混用)
2. 打开摄像机底部的防水盖，连接充电器，充电时间大概5-8小时(首次使用摄像机前建议先充电)



三、设备连接

第一步：下载SriHome App

1. 在应用商店搜索“SriHome”
2. 扫描二维码



苹果

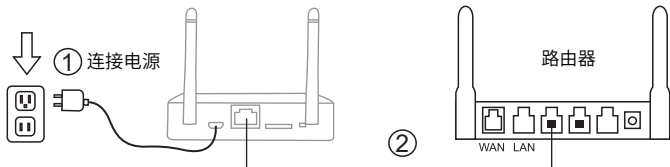


安卓

第二步：打开App选择微信登录（或用QQ邮箱注册登录）

第三步：基站连接电源（连接电源前可插入SD卡，以便录像视频的储存）

给基站通电，连接网线

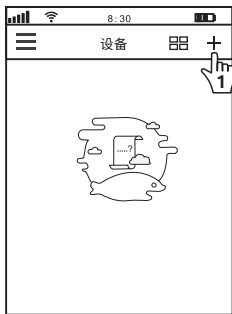


第四步：将摄像机开机

打开摄像机底部软胶后盖，将滑杆移至“ON”，使摄像机保持开机状态。

第五步：添加设备

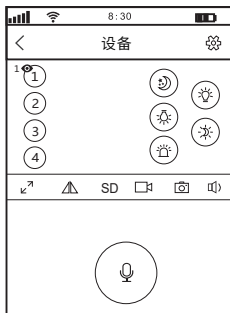
打开SriHome App, 单击右上角“+”添加设备, 然后按App提示操作, 如下图:



您可以扫描QR码或
手动输入设备标签上的ID,
(标签贴在基站盒上)

IP Camera

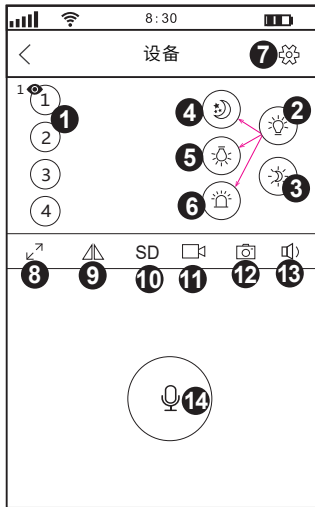
ID: N0*****
Password: 888888
Power: 5V



四、基本功能介绍

(一) 监控界面介绍

1. ① 通道：选择你要看摄像机画面
2. ② 灯光开关：摄像机补光开关
3. ③ 灯光亮度调节
4. ④ 红外夜视模式：在未开启补光灯的情况下，此模式所录制的视频为黑白画面
5. ⑤ 灯光开启模式
6. ⑥ 灯光报警模式：此模式下录制的视频为全彩画面
7. ⑦ 后台设置
8. ⑧ 全屏
9. ⑨ 屏幕方向
10. ⑩ 分辨率
11. ⑪ 录像
12. ⑫ 拍照
13. ⑬ 扬声器
14. ⑭ 麦克风



(二)设置界面介绍

1. 时间设置：可根据所在地区的时区自行设置时间
2. 相机管理：用于摄像机配对连接 (最多可同时连接4路摄像机)
3. 报警设置：

(一). 报警推送设置：打开即可接收报警消息的推送

(二). 报警通知设置：可设置不同摄像机推送的报警内容

(三). 提示音：可根据需要设置不同类型的提示音

(不能单独控制某一路摄像机，只能区分摄像机与基站盒进行控制)

(四). PIR设置 (需打开“人体感应器”)：可根据需要设置不同摄像机的检测频率与PIR时间表

①检测频率：用于设置每隔多少秒检测一次

②PIR时间表：用于设置不同时间段人体感应器功能的使用，即激发了PIR功能，会自动录制10秒左右的高清视频

4. 网络设置：用于选择网络信道
5. 修改设备密码：可自行设置自己设备的管理密码
6. 访客管理：可根据需要添加操作者与参观者，操作者可对设备进行基础设置的更改，但无法添加访客与修改设备密码，参观者只能进行监控界面的操作

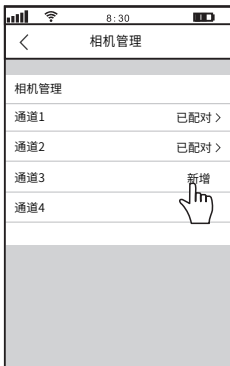


五、如何新增摄像机：(本站最大可同时支持4路摄像机)

1. 长按摄像机底部的复位按钮5秒进入配对模式



2. 打开APP> 设置> 相机管理> 新增> 将二维码放在摄像机正前方10-30CM，听到配对成功的声音即可（此功能只有管理者才可以使用）



六、如何延长摄像机续航时间

1. 延长检测频率，检测频率数值越大，PIR报警功能间隔越长，摄像机越省电
2. 设置合理的PIR时间表。合理地设置PIR时间表，可有效地减少摄像机的唤醒次数，从而延长其续航时间
3. 关闭不需要提示音，如关闭摄像机提示音、关闭基站盒提示音或两者同时关闭



制造商：深圳市施瑞安科技有限公司

地址：深圳市宝安区福永街道怀德翠岗工业区五区46栋4楼

网址：www.sricam.com

